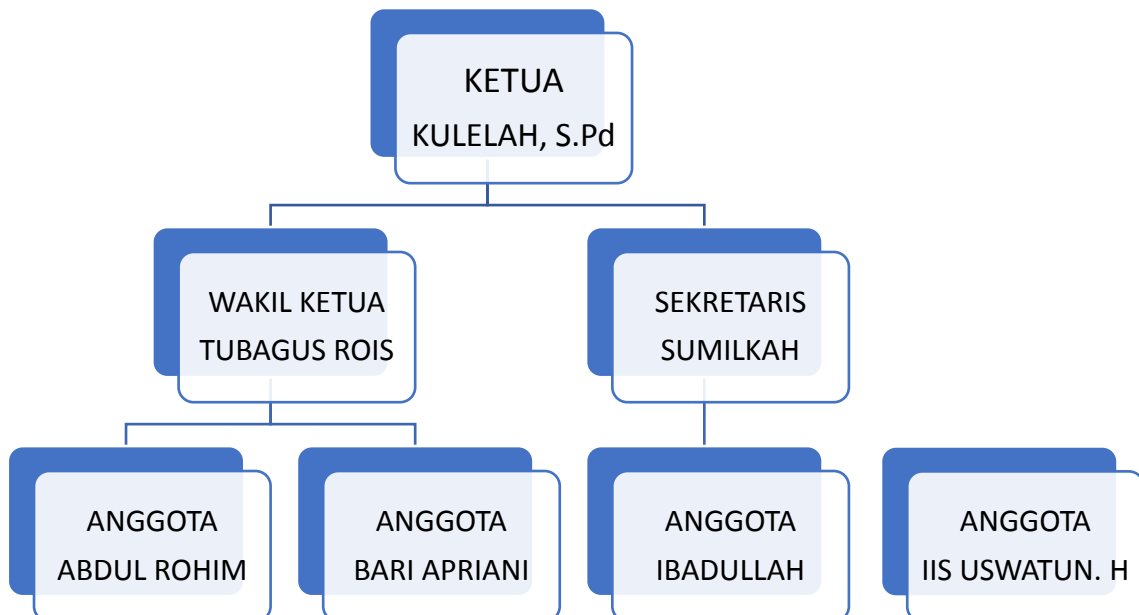
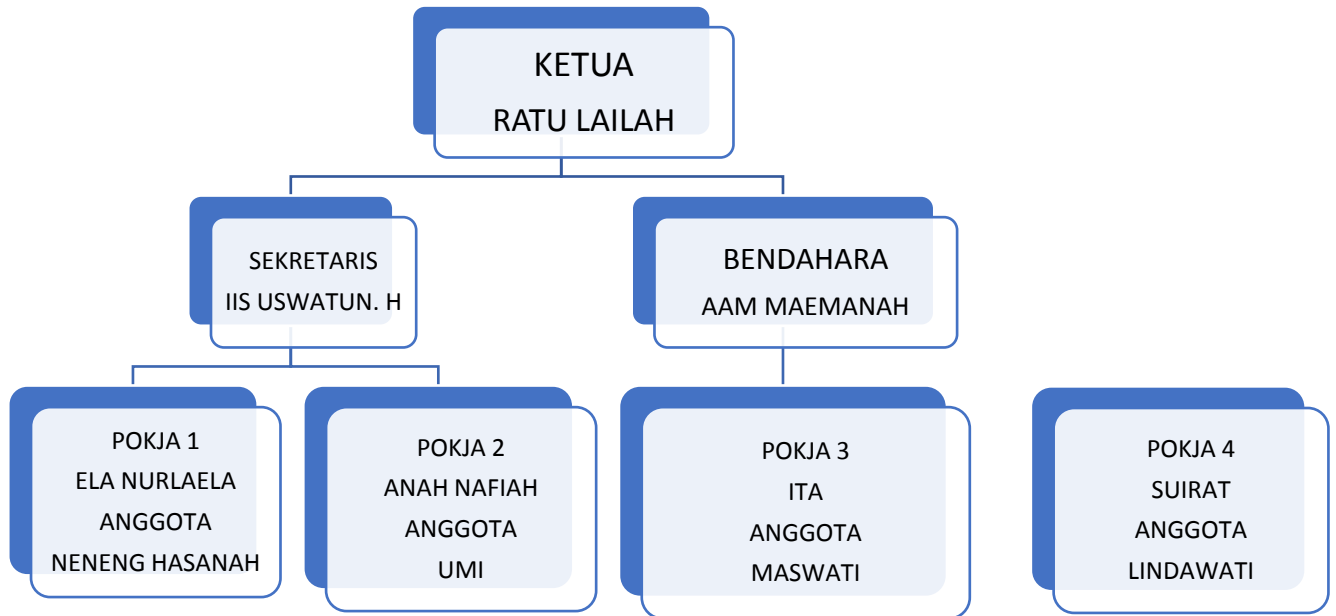


STRUKTUR ORGANISASI
BADAN PERMUSYAWARATAN DESA (BPD)
DESA CIPAYUNG
MASA BAKTI 2021-2027



STRUKTUR ORGANISASI
PKK DESA CIPAYUNG
MASA BAKTI 2023-2024



STRUKTUR ORGANISASI
KARANG TARUNA DESA CIPAYUNG
MASA BAKTI 2020-2025

Pembina Umum : Kepala Desa Cipayung

Majelis Pertimbangan Karang Taruna Desa Cipayung

Ketua : TB. UDI
Sekretaris : NASRIA, S.Pd.i
Anggota : 1. SUBANDI
 2. TB. SARIP HIDAYATULLAH

Pengurus Harian Karang Taruna Desa Cipayung

Ketua : E. ROHMATULLAH
Wakil Ketua : FARID
Sekretaris : IWAN SETIAWAN
Wakil Sekretaris : ABDUROHMAN
Bendahara : RIFKI KURNIA

Bidang-Bidang:

1. Bidang Organisasi dan Hubungan Kerjasama/Kemitraan

Wakil Ketua : SUBHAN
Wakil Sekretaris : JUMRONI SIANTURI
Wakil Bendahara : ICHAN VITARA
Koordinator : SUDI. T
Anggota : 1. MISRIANTO
 2. MUHAMAD SOLEH
 3. JUMRONI

2. Bidang Pengembangan Sumber Daya Manusia dan Diklat

Wakil Ketua : SOBRI
Wakil Sekretaris : WAWAN
Wakil Bendahara : AGUS YADI
Koordinator : AGUS AMALUDIN
Anggota : 1. MULYANI

3. Bidang Hubungan Masyarakat, Publikasi dan Komunikasi

Wakil Ketua : JASMADI
Wakil Sekretaris : NAIM
Wakil Bendahara : HOLIL
Koordinator : ELI SUPRIADI
Anggota :

4. Bidang Usaha-usaha Kesejahteraan Sosial

Wakil Ketua : ARGO WIBOWO
Wakil Sekretaris : ENDRA NUGRAHA
Wakil Bendahara : NAWAWI
Koordinator : SULAEMAN
Anggota :

5. Bidang Pengembangan Ekonomi Kecil dan Koperasi

Wakil Ketua : TOBARI
Wakil Sekretaris : SUHERI
Wakil Bendahara : AHMAD FAUJI
Koordinator : IBADULLAH
Anggota : 1. RAHMAT
2. MAS'UD
3. DEDE ERI

6. Bidang Olahraga, Seni dan Budaya

Wakil Ketua : A. NASRUL LUTFI
Wakil Sekretaris : M. HASIB ANFUSI
Wakil Bendahara : HAYUL HIJA
Koordinator : DIDI JUHAEDI
Anggota : 1. MECE
2. DANI PERMANA

7. Bidang Lingkungan Hidup dan Kepariwisata

Wakil Ketua : HOLIL
Wakil Sekretaris : HABUDIN
Wakil Bendahara : SOLIHIN
Koordinator : RIKI SOLIKIN
Anggota : 1. SURYADI
2. SULBI
3. ROMIS

8. Bidang Hukum, Advokasi dan HAM

Wakil Ketua : LELI UBAEDILLAH
Wakil Sekretaris : FAHMI
Wakil Bendahara : FATHURROHMAN
Koordinator : AGUS MAHERUDIN
Anggota : 1. ERWAN
2. M. FAISAL

9. Bidang Kerohanian dan Pembinaan Mental

Wakil Ketua : MAMAN HAERUMAN
Wakil Sekretaris : NUNUNG RIFKI
Wakil Bendahara : IRFAN
Koordinator : ILHAM
Anggota : 1. TAUFIK GOZALI
2. KHASURI

10. Bidang Pemberdayaan Perempuan

Wakil Ketua : SUMIYATI
Wakil Sekretaris : TATU UNESIH
Wakil Bendahara : UUN
Koordinator : DIAH
Anggota : 1. ATIAH
2. SITI MASITOH
3. LUSIYANTI

**SUSUNAN PENGURUS KADER POS POSYANDU
DESA CIPAYUNGKECAMATAN PADARINCANG KABUPATEN SERANG
TAHUN 2023**

PEMBINA : TATU ROILAH
KETUA : HERAWATI
WAKIL KETUA : YATI
SEKRETARIS : RONASIH
BENDAHARA : NUFUS

A. POSYANDU DEWI SARTIKA

KETUA : HERAWATI
WAKIL KETUA : YATI
SEKRETARIS : RUKIAH
BENDAHARA : HJ. AMINAH
: ANISAH

B. POSYANDU CUT NYAK DIEN

KETUA : NUFUS
WAKIL KETUA : JUJU JUBAEDAH
SEKRETARIS : TUTI
BENDAHARA : TATI MULYATI
: AJAH KHODIJAH

C. POSYANDU CUT MUTIA

KETUA : SUMYATI
WAKIL KETUA : SUIRAT
SEKRETARIS : LINDAWATI
BENDAHARA : ELIS JUBAEDAH
: ATIAH

D. POSYANDU FATMAWATI

KETUA : ETI
WAKIL KETUA : MUMINAH
SEKRETARIS : NUNAH
BENDAHARA : AMNAH
: ILAH FADILAH

E. POSYANDU RA. KARTINI

KETUA : UUM UMAMAH
WAKIL KETUA : ANAH NAFIAH
SEKRETARIS : NURHAYATI
BENDAHARA : MUADIJAH ROFIATULAFIYAH
: RONASIH

**STRUKTUR ORGANISASI LPM
DESA CIPAYUNGKECAMATAN PADARINCANG KABUPATEN SERANG**

KETUA : NASRIA, S.Pd.I

SEKRETARIS : HENDRA NUGRAHA

ANGGOTA :

1. TB. UDI
2. TOTON
3. DAUD
4. MUKIR
5. SUBANDI

STRUKTUR ORGANISASI RT/RW**DESA CIPAYUNGKECAMATAN PADARINCANG KABUPATEN SERANG**

NO	NAMA	RT/ RW	ALAMAT RT/ RW
1	KHALILI	RW. 01	KP. CIPAYUNG MESJID
2	SARMANI	RW. 02	KP. CISAAT HILIR
3	SAHIYAH	RW. 03	KP CIRAHAB TIMUR
4	MUSLIM	RT. 01	KP. CIPAYUNG MASJID
5	TAHYANI	RT. 02	KP. CIPAYUNG LANGGAR
6	SAR'I	RT. 03	KP. BARU
7	ARWAHI	RT. 04	KP. CISAAT MTs
8	SURNA	RT. 05	KP. CISAAT TELAGA BAKTI
9	EMIN	RT. 06	KOMP. BTN CIPAYUNG INDAH
10	ACE RIFKIYANDI	RT. 07	KP. CISAAT HILIR
11	SAHRI	RT. 08	KP. ANYAR
12	BOHARI MUSLIM	RT. 09	KP. CIRAHAB TIMUR
13	SALMIN	RT. 10	KP. CIRAHAB BARAT
14	ERAH	RT. 11	KP. DAHU
15	SUDI TRISNAWANA	RT. 12	KP. EXODAN
16	ACENG SUPRIADI	RT. 13	KP. CIRAHAB TIMUR
17	MOECHAMAD RIPAI	RT. 14	KP. BARU
18	JAJA	RT. 15	KP. MALANGKABO